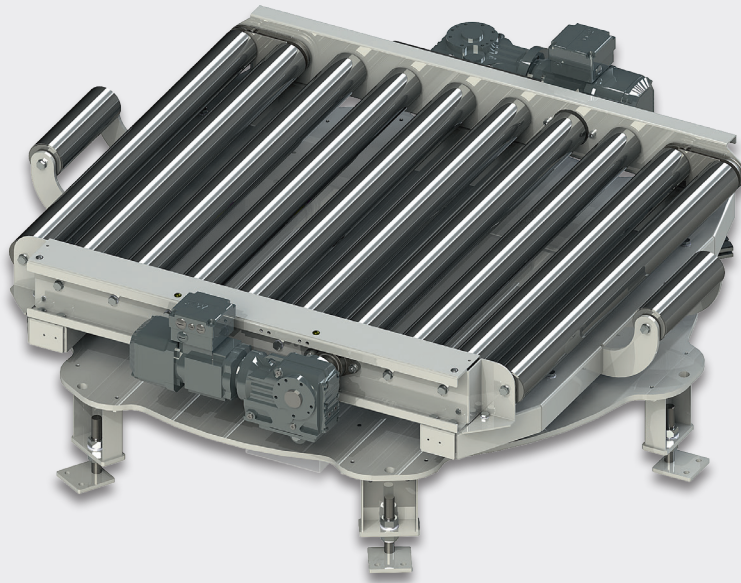


ANGETRIEBENE SCHWERLASTFÖRDERTECHNIK

Angetriebener Drehtisch mit Rollenförderer DRF 80



PRODUKTBESCHREIBUNG

Der angetriebene Drehtisch mit Rollenförderer DRF 80 dient zum Drehen oder zur Richtungsänderung von Paletten in einer Förderstrecke. Die Tragrollen werden mittels Kettenübertrieb von Rolle zu Rolle angetrieben. Je nach System sind Drehwinkel von 0 - 270° möglich. Dieser Förderer findet seine Verwendung im horizontalen Transport von Ladungsträgern wie z.B. Paletten EPAL / EURO 1-3, Chemiepaletten CP1-6, (ebenfalls Industrie-, Einweg- und Kunststoffpaletten in gleichen Abmaßen). Der Einsatz als staudrucklose Förderstrecke ist ebenfalls möglich. Der modular aufgebaute Rollenförderer bietet ein umfangreiches Portfolio an ausgereiftem Systemzubehör.

TECHNISCHE DATEN

Traglast (max.)	1000 Kg (190,5 mm / 127 mm Teilung) / 1500 Kg (95 mm Teilung)
Umgebungstemperatur	0 bis +50°C
Aufstellbereich	trockener Betrieb in geschlossenen Räumen

ALLGEMEIN

Nennbreite	900 / 1100 / 1250 mm; andere Einspannlängen auf Anfrage
Rollenteilung	95,25 mm / 127 mm (empfohlen bei Einwegpalette) / 190,50 mm / **
Förderlängen	1524 mm / **

TRAGROLLE

Rollenart	Tragrolle mit Kettenrad und Tragachse
Rollendurchmesser	80 x 2 mm
Rollenmaterial	Stahl verzinkt; in VA auf Anfrage

Leistungsdaten

Leistung der Antriebe	Kassettenantrieb je 0,325 kW mit Umrichter 380/415 V, 50 Hz, Schutzart IP 54
Geschwindigkeit	0,3 m/sec / **

SEITENPROFIL

C-Profilrahmen	C-Profilrahmen: 50 x 150 x 4 mm, Stahl verzinkt (gepulvert in gewünschtem RAL-Ton oder in VA-Ausführung auf Anfrage)
----------------	---

** andere Spezifikationen auf Anfrage