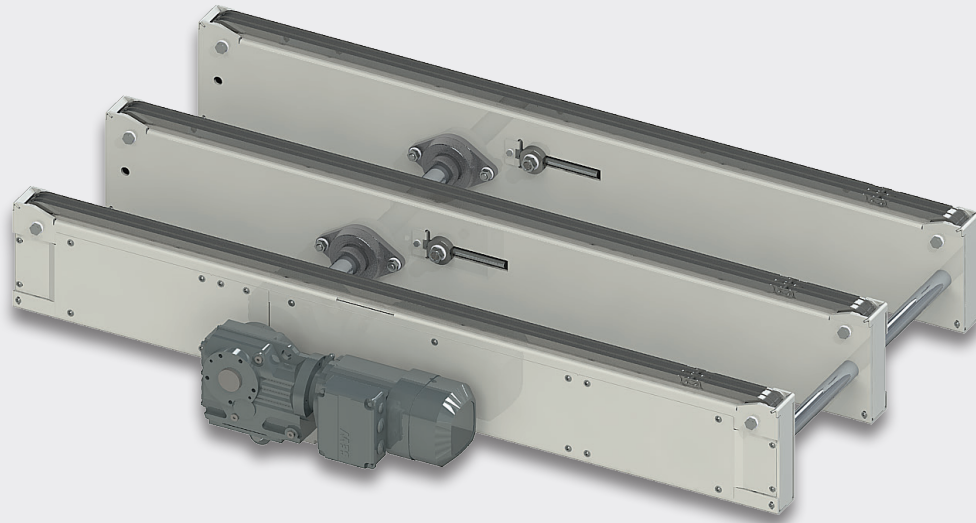


# ANGETRIEBENE SCHWERLASTFÖRDERTECHNIK

## Angetriebener 3-Strang Kettenförderer KF 3-A



### PRODUKTBESCHREIBUNG

Der Kettenförderer KF 3-A ist standardmäßig mit einem **Aufsteckgetriebe (A)** ausgestattet. Der Vortrieb der Palette erfolgt über eine 3-Strang-Rollenkette. Dieser Förderer dient zum horizontalen Transport von Ladungsträgern wie z.B. Paletten EPAL / EURO 1-3, Chemiepaletten CP1-6, (ebenfalls Industrie- und Kunststoffpaletten in gleichen Abmaßen). Der Einsatz als staudrucklose Förderstrecke ist ebenfalls möglich. Der modular aufgebaute Kettenförderer bietet ein umfangreiches Portfolio an ausgereiftem Systemzubehör.

### TECHNISCHE DATEN

Traglast (max.)	2500 Kg
Umgebungstemperatur	0 bis +50°C
Aufstellbereich	trockener Betrieb in geschlossenen Räumen
<b>ALLGEMEIN</b>	
Kettenabstand	750 / 950 / 1150 mm; andere Einspannlängen auf Anfrage
Teilung	durchgehende Kette
Förderlängen	1524 mm / **
<b>ANTRIEBSART</b>	
Kette	12B2
Kettenstränge	3 Stück
<b>Leistungsdaten</b>	
Leistung der Antriebe	0,55 kW (Dauerbetrieb) / 0,55 kW mit Umrichter (staudruckloser Betrieb) / ** 380/415 V, 50 Hz, Schutzart IP 54
Geschwindigkeit	0,3 m/sec / **
<b>SEITENPROFIL</b>	
C-Profilrahmen	C-Profilrahmen: 65 x 180 x 5 mm, Stahl verzinkt (gepulvert in gewünschtem RAL-Ton oder in VA-Ausführung auf Anfrage)

\*\* andere Spezifikationen auf Anfrage