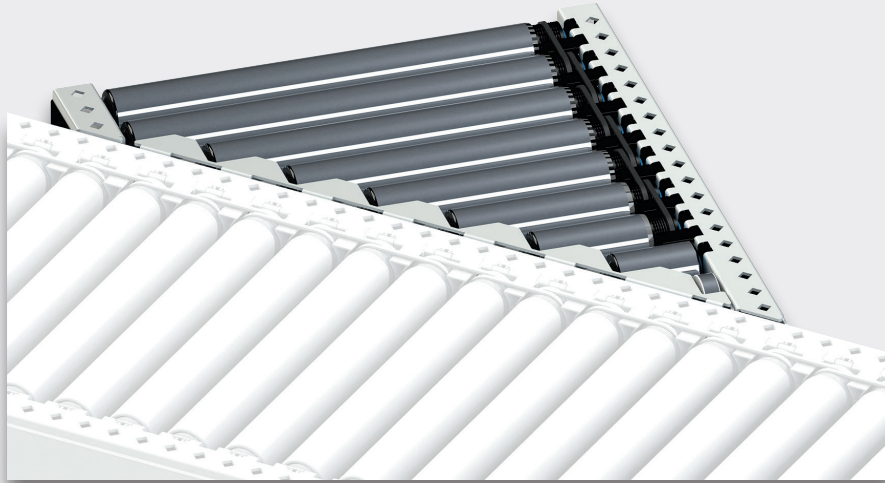


# ANGETRIEBENE LEICHTFÖRDERTECHNIK

Angetriebener Rollenzwickel ARZ 50-130-MPÜ 45°



## PRODUKTBESCHREIBUNG

Der angetriebene Rollenzwickel ARZ 50-130-MPÜ ist mit einem Motorrollenantrieb ausgestattet, welcher durch Poly-V-Riemen weitere Rollen übertreibt. Der Förderer ist ohne hervorstehende Kanten und Schrauben ausgelegt. Die Tragrollen sind mit Kunststoffclipsen in den Seitenwangen fixiert und können deshalb schnell und ohne Werkzeug ausgebaut und gereinigt werden. Der Rollenzwickel ARZ 50-130-MPÜ führt zwei Förderlinien zusammen. Alternativ bildet der Zwickel, z.B. mithilfe eines Popup-Diverterers eine Weiche. Er ist die optimale Ergänzung zu unserem angetriebenen Rollenförderer ARF 50-130-MPÜ.

## TECHNISCHE DATEN

Traglast (max.)	50 kg / pro Stauplatz*
Umgebungstemperatur	+5 bis +40°C / Kühlbereich möglich
Aufstellbereich	trockener Betrieb in geschlossenen Räumen

### ALLGEMEIN

Nennbreite	350 bis 1.050 mm (in 50 mm Schritten); andere Nennbreiten auf Anfrage
Rollenteilung	60 mm
Winkel	45°
Ausführung	links / rechts

### TRAGROLLE

Rollenart	Tragrolle mit Kunststofflagerboden und Kugellager / Poly-V-Übertriebskopf
Rollendurchmesser	50 mm
Rollenmaterial	Stahl verzinkt; andere Materialien auf Anfrage

### LEISTUNGSDATEN

Leistung der Antriebe	40 W; Anschluß 24 VDC
Geschwindigkeiten (max.)	max. 60 m/min bei max. 35 kg / max. 48 m/min bei max. 50 kg

### SEITENPROFIL

C-Profilrahmen	C-Profilrahmen: 40 x 125 x 40 mm, Stahl gepulvert nach Wunsch RAL-Ton** Rollenoberkante steht 5 mm über C-Profilrahmen
----------------	---

\*Flächenlast: Richtwerte bei NB 300, Stützweite 1,5 m und Teilung 60 mm  
\*\*andere Materialien auf Anfrage