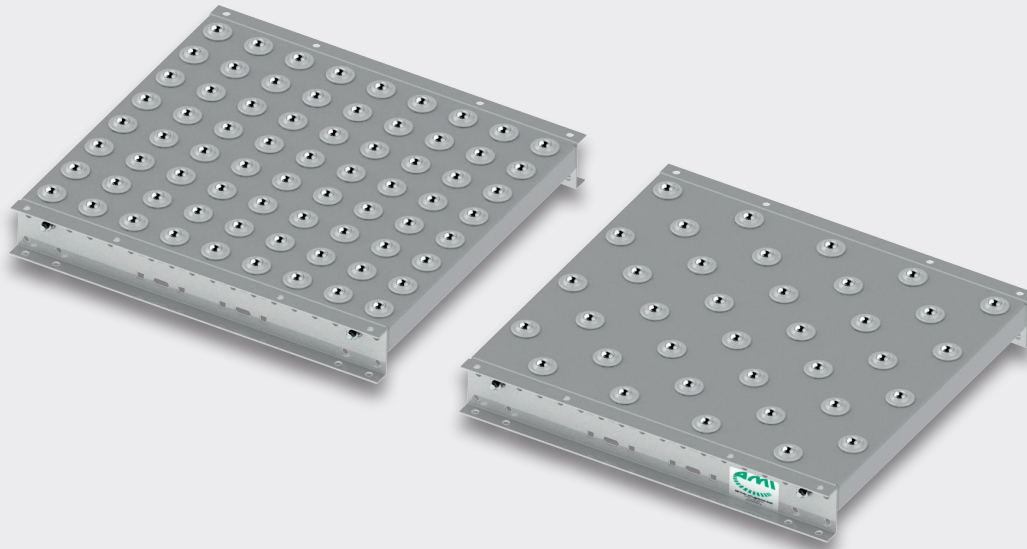


# MANUELLE LEICHTFÖRDERTECHNIK

## Kugelrollentisch KRT-70



### PRODUKTBESCHREIBUNG

Der Kugelrollentisch KRT-70 dient z.B. zum Einsatz an Arbeits- / Kommissionierstationen oder zum Einbau in Rollenbahn-Systemen.

Durch die Verwendung von Kugelrollentischen können Produkte mit festem Boden sehr einfach durch manuelle Bedienung in ihrer Förderrichtung flexibel verändert werden.

### TECHNISCHE DATEN

Traglast (max.)	Ø15 mm/ 120 kg /m <sup>2</sup>	Ø22 mm/ 120 kg /m <sup>2</sup>
Umgebungstemperatur	0 bis +50°C	

### ALLGEMEIN

Einspannlängen	200 - 1.200 mm (in 50 mm Schritten) andere Einspannlängen auf Anfrage	
Rollenteilung	Kugelrolle Ø 15 50 / 62,5 / 75 / 100 / 125 / 150 / 200 mm	Kugelrolle Ø 22 62,5 / 75 / 100 / 125 / 150 / 200 mm
Mögliche Feldlängen	min. 250 mm oder 4 x Kugelteilung bis max. 3.000 mm, oder ein mehrfaches der Kugelteilung	
Rollenart	Stahlkugel mit Blechgehäuse**	
Kugeldurchmesser	Ø 15 mm, Ø 22 mm; andere Durchmesser auf Anfrage	
Anordnung	gerade oder um halbe Teilung versetzt	

### TRÄGERPLATTE

Aufbau	stabile Blechkonstruktion, je nach Ausführung Stahl verzinkt, pulverbeschichtet oder Edelstahl
--------	--

### SEITENPROFIL

U-Profilrahmen	20 x 60 x 20 mm, Stahl verzinkt**, Profilhöhe 60 mm <b>Auch als nachträglich einhängbares Kugelrollenfeld erhältlich.</b>
----------------	--

\*Flächenlast: Richtwerte bei NB 300, Stützweite 1,5 m und Teilung 62,5 mm  
\*\*andere Materialien auf Anfrage