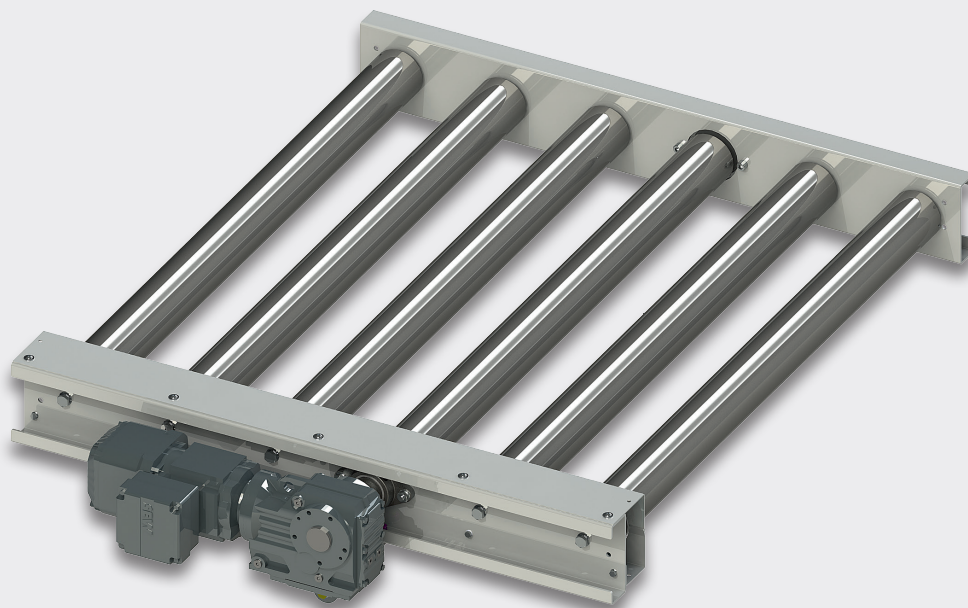


ANGETRIEBENE SCHWERLASTFÖRDERTECHNIK

Angetriebener Rollenförderer ARF 89-A



PRODUKTBESCHREIBUNG

Der angetriebene Rollenförderer ARF 89-A ist standardmäßig mit einem **Aufsteckgetriebe (A)** ausgestattet. Die Tragrollen werden mittels Kettenübertrieb von Rolle zu Rolle angetrieben. Dieser Förderer dient zum horizontalen Transport von Ladungsträgern wie z.B. Paletten EPAL / EURO 1-3, Chemiepaletten CP1-6, (ebenfalls Industrie-, Einweg- und Kunststoffpaletten in gleichen Abmaßen). Der Einsatz als staudrucklose Förderstrecke ist ebenfalls möglich. Der modular aufgebaute Rollenförderer bietet ein umfangreiches Portfolio an ausgereiftem Systemzubehör.

TECHNISCHE DATEN

Traglast (max.)	2000 Kg (190,5 mm / 127 mm Teilung) / 2500 Kg (95 mm Teilung)
Umgebungstemperatur	0 bis +50°C
Aufstellbereich	trockener Betrieb in geschlossenen Räumen
ALLGEMEIN	
Nennbreite	900 / 1100 / 1250 mm; andere Einspannlängen auf Anfrage
Rollenteilung	95,25 mm / 127 mm (empfohlen bei Einwegpalette) / 190,50 mm / **
Förderlängen	1524 mm / **
TRAGROLLE	
Rollenart	Tragrolle mit Kettenrad und Tragachse
Rollendurchmesser	89 x 2,9 mm
Rollenmaterial	Stahl verzinkt; in VA auf Anfrage
Leistungsdaten	
Leistung der Antriebe	0,55 kW (Dauerbetrieb) / 0,55 kW mit Umrichter (staudruckloser Betrieb) / ** 380/415 V, 50 Hz, Schutzart IP 54
Geschwindigkeit	0,3 m/sec / **
SEITENPROFIL	
C-Profilrahmen	C-Profilrahmen: 50 x 150 x 4 mm, Stahl verzinkt (gepulvert in gewünschtem RAL-Ton oder in VA-Ausführung auf Anfrage)

** andere Spezifikationen auf Anfrage