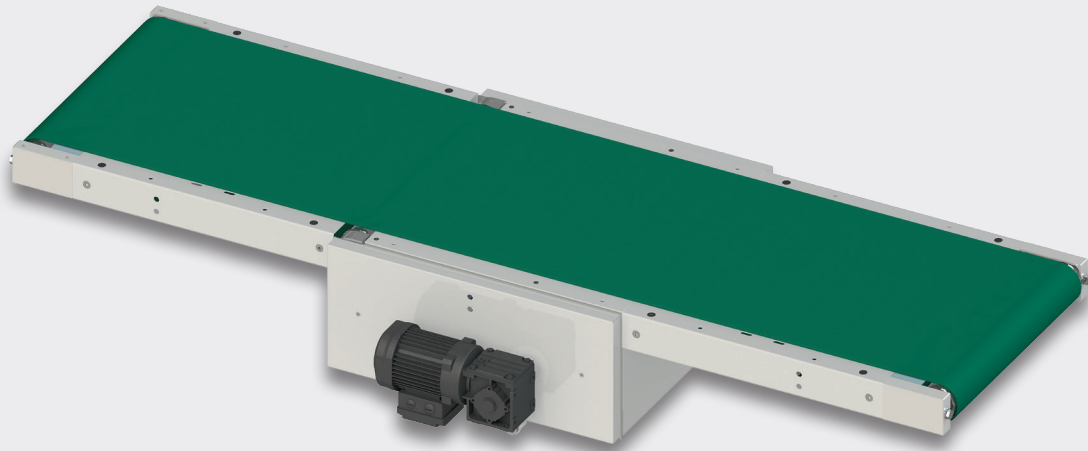


ANGETRIEBENE LEICHTFÖRDERTECHNIK

Gurtförderer GF 80-620-MA



PRODUKTBESCHREIBUNG

Der Gurtförderer GF 80-620-MA besitzt einen **Mittelantrieb (M)** und ein **Aufsteckgetriebe (A)**.

Die Antriebsstation hat einen Spannweg von 620 mm. Der GF 80-620-MA findet seine Verwendung beim Transportieren von überwiegend horizontal und schräg zu bewegenden Fördergütern wie Behälter, Stückgüter, Tableaus, Plastikbeutel und Kartonagen, sowie als Staustrecke für orientierte Einzelteile und zur Verkettung von Maschinen und Anlagen.

TECHNISCHE DATEN

Streckenlast (max.)	Abhängig von Länge und Breite
Umgebungstemperatur	-5 bis +50°C
Aufstellbereich	trockener Betrieb in geschlossenen Räumen

ALLGEMEIN

Gurtbreite	250 bis 1.200 mm (in 50 mm Schritten); andere Gurtbreiten auf Anfrage
Förderlängen	1.500 - 15.000 mm
Gurtverhältnis (min.)	1 : 1,5 (Breite zu Länge)
Antriebsdurchmesser	133 mm (Gummierung an der Antriebsstrommel möglich)
Umlenkungsdurchmesser	80 / 133 mm
Neigungswinkel (max.)	24°
Gurtausführung	Diverse Varianten möglich

LEISTUNGSDATEN

Leistung der Antriebe	0,25 - 1,5 kW; Anschluß für 220/240 - 380/415 V, 50 Hz, Schutzart IP 54
Geschwindigkeiten (max.)	84 m/min

AUFBAU

Grundrahmen	C-Stahlprofilrahmen, wahlweise unten offen oder geschlossen
Farbgebung	Profilrahmen in RAL nach Kundenwunsch oder in verzinkter Ausführung