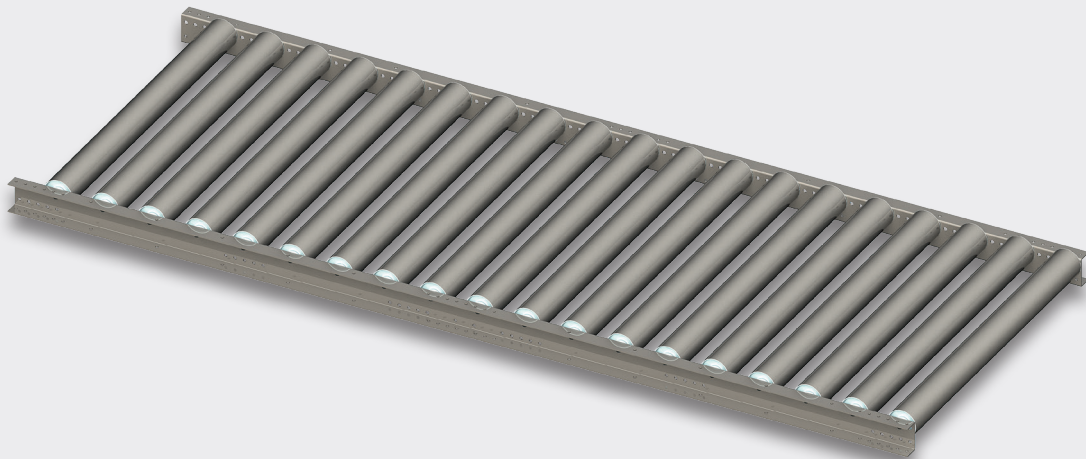


MANUELLE SCHWERLASTFÖRDERTECHNIK

Manuelle Schwerlastrollenbahn SRB 80



PRODUKTBESCHREIBUNG

Die manuelle Schwerlastrollenbahn SRB 80 dient zum schwerkraft-getriebenen Transport von Paletten und schweren Stückgütern. Durch umfangreiches AMI-Systemzubehör, wie z.B. Seitenführungen und Endanschlägen kann die modulare Schwerlastrollenbahn SRB 80 auf die jeweiligen Kundenanforderungen angepasst werden.

TECHNISCHE DATEN

Traglast (max.)	600 kg/m* / 1200 kg/m* nur bei Palettentransport*
Umgebungstemperatur	0 bis +30°C
Aufstellbereich	trockener Betrieb in geschlossenen Räumen
ALLGEMEIN	
Einspannlänge	200 bis 1.272 mm (in 50 mm Schritten); andere Einspannlängen auf Anfrage
Rollenteilung	104 / 130 / 156 / 182 mm
Mögliche Rollenbahnlängen	bis 3.000 mm (errechnet am Vielfachen der Rollenteilung)
TRAGROLLE	
Rollenart	Tragrolle mit Metalltragrollenlager
Rollendurchmesser	80 x 2,0 mm
Rollenmaterial	Stahl verzinkt; andere Materialien auf Anfrage
SEITENPROFIL	
U-Profilrahmen	U-Profilrahmen: 40 x 80 x 40 mm, Stahl verzinkt** Rollenoberkante steht 20 mm über U-Profilrahmen

*Flächenlast: Richtwerte bei NB 900, Stützweite 1,5 m und Teilung 104 mm
**andere Materialien auf Anfrage