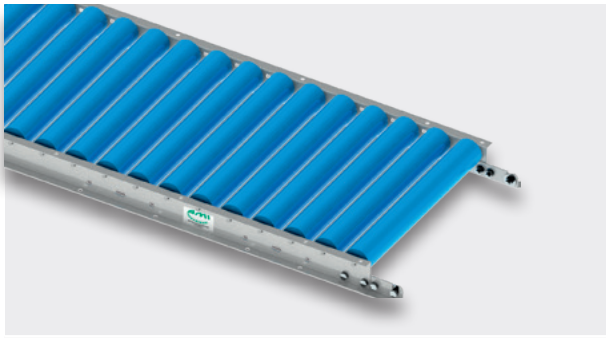


# MANUELLE LEICHTFÖRDERTECHNIK

Zubehör

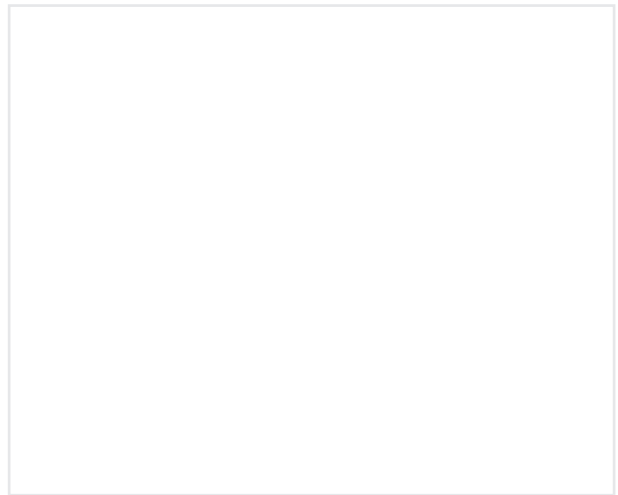
## VERBINDUNGSMATERIAL



### Verbindungsmaterial

Verbindungsflasche verzinkt inkl. Montagematerial

Dient zum Verbinden zweier typgleicher Rollenbahnen



## SEITENFÜHRUNGEN



### Seitenführung Variante C-Profil 20 x 60 x 20 verzinkt

Zur einfachen Montage auf dem Rollenbahnprofil

Inkl. Befestigungsmaterial



### Seitenführung Variante C-Profil 28 x 12 verzinkt

In Breite und Höhe verstellbar

Inkl. Befestigungsmaterial



### Seitenführung Variante C-Profil 28 x 12 mit Werkstoff S

In Breite und Höhe verstellbar, schonend und gleitfähig

Inkl. Befestigungsmaterial

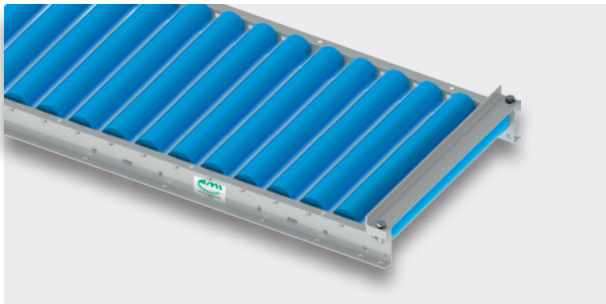


### Seitenführung Variante Rundrohr Ø 22mm verzinkt

In Breite und Höhe verstellbar

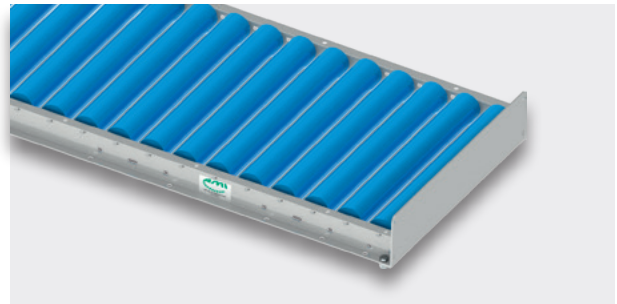
Inkl. Befestigungsmaterial

### ENDANSCHLÄGE



**Endanschlagswinkel 40 x 20 Stahl verzinkt**

Inkl. Befestigungsmaterial



**Endanschlagswinkel 103 x 30 Stahl verzinkt**

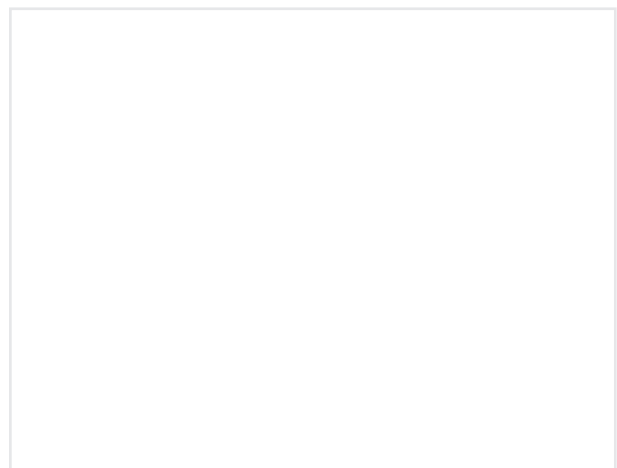
Inkl. Befestigungsmaterial



**Endanschlagsrolle PVC Ø 50mm**

Höhe: 63 mm über Profiloberkante

Inkl. Befestigungsmaterial



### STÜTZEN



**Zweibeinstütze Typ S4-teleskopierbar**

Mit Fußblech, Stahl verzinkt

Diverse Höhen wählbar:  
 FH = 430 - 550 mm  
 FH = 530 - 750 mm  
 FH = 730 - 1.150 mm  
 FH = 1.130 - 1.700 mm



**Zweibeinstütze Typ S8-teleskopierbar**

Mit Schraubstellfuß

Diverse Höhen wählbar:  
 FH = 430 - 550 mm  
 FH = 530 - 750 mm  
 FH = 730 - 1.150 mm  
 FH = 1.130 - 1.700 mm